

## 품질검사 성적서

시료명 (생산국) : 고성능 AE감수제 표준형 (600A) (대한민국)

접수번호 : 23K-0707013

시료채취장소 : 공장내

참관자 : (주)하나케미칼 품질관리부 정혁진

성과이용목적 : 품질관리

채취자 : (주)하나케미칼 품질관리부 정혁진

공사명 : (주)하나케미칼 자체

접수일자 : 2023. 07. 07

발주자 : (공란)

채취일 : 2023. 06. 30

시공자 : (공란)

의뢰인 : 정혁진

국가중요시설 여부 : 해당사항 없음

주소 : 충남 금산군 추부면 신평공단1로 90

귀하가 품질시험·검사를 의뢰한 위 시료에 대하여 아래 시험 방법에 따라 시험·검사한 결과를 『건설기술 진흥법 시행규칙』 제56조 제3항에 따라 다음과 같이 알려드립니다.

- 결과 -

연번	시험검사종목	시험검사방법	시험검사결과	책임기술인			시험검사자	
				자격종목및번호	성명	서명	성명	서명
1	슬럼프 [기준] (mm)	KS F 2560:2019	180	토목품질시험기술사 02167060009Q	여권영		권민주	
2	슬럼프 [시험] (mm)	KS F 2560:2019	180					
3	공기량 [기준] (%)	KS F 2560:2019	1.4					
4	공기량 [시험] (%)	KS F 2560:2019	4.6					
5	감수율 (%)	KS F 2560:2019	20					
6	응결시간의차 (초결) min	KS F 2560:2019	+42					
7	응결시간의차 (중결) min	KS F 2560:2019	+51					
8	블리딩량의 비 (%)	KS F 2560:2019	53					
9	압축강도비 [3일] (%)	KS F 2560:2019	138					

이 시험·검사 결과는 당초 의뢰 시 제출된 시료에 대한 결과이므로 다른 목적으로 이용을 금지합니다.

한국시험연구원(주) 대표 : 여 권 영



2024년 03월 12일



전화번호 : 062-941-0774, 전송 : 062-941-0773

주소 : 광주광역시 광산구 사암로 118번길 107-14

위변조 확인용 QR code

### 비 고

- 국가중요시설 여부는 "국가중요시설(시설명)"로 적습니다.
- 국가중요시설이란 대통령관저, 국회의사당, 대법원, 국가정보원, 중앙행정기관의 청사, 원자력발전소, 발전용량 100만kW 이상 발전소, 전국권으로 방송되는 공영 라디오·TV방송국, 라디오방송 송출력 500만kW 이상의 송신시설, 군사시설, 공항 및 댐 등을 말합니다.

### 유의사항

책임기술자 및 시험검사자의 성명과 서명이 없는 경우에는 결과에 대한 보증을 할 수 없습니다.

## 품질검사 성적서

시료명 (생산국) : 고성능 AE감수제 표준형 (600A) (대한민국)

접수번호 : 23K-0707013

시료채취장소 : 공장내

참관자 : (주)하나케미칼 품질관리부 정혁진

성과이용목적 : 품질관리

채취자 : (주)하나케미칼 품질관리부 정혁진

공사명 : (주)하나케미칼 자체

접수일자 : 2023. 07. 07

발주자 : (공란)

채취일 : 2023. 06. 30

시공자 : (공란)

의뢰인 : 정혁진

국가중요시설여부 : 해당사항 없음

주소 : 충남 금산군 추부면 신평공단1로 90

귀하가 품질시험·검사를 의뢰한 위 시료에 대하여 아래 시험 방법에 따라 시험·검사한 결과를 『건설기술 진흥법 시행규칙』 제56조 제3항에 따라 다음과 같이 알려드립니다.

- 결 과 -

연번	시험검사종목	시험검사방법	시험검사결과	책임기술인			시험검사자	
				자격종목및번호	성명	서명	성명	서명
10	압축강도비 [7일] (%)	KS F 2560:2019	130	토목품질시험기술사 02167060009Q	여권영	여권영	권민주	권민주
11	압축강도비 [28일] (%)	KS F 2560:2019	122					
12	슬럼프 손실 (mm)	KS F 2560:2019	5					
13	공기량의 변화량 (%)	KS F 2560:2019	0.3					
14	건조오븐에 의한 고형분 (%)	ASTM C494-2017	15.3					
15	비중	KS A 0601:2016	1.036					
16	염화물 이온량 (kg/m <sup>3</sup> )	KS F 2561:2013	0.01					
17	전체 알칼리량 (kg/m <sup>3</sup> )	KS F 2560:2019	0.02					
18	적외선흡수스펙트럼	KS M 0024:2017	Chart 참조					

이 시험·검사 결과는 당초 의뢰 시 제출된 시료에 대한 결과이므로 다른 목적으로 이용을 금지합니다.

한국시험연구원(주) 대표 : 여 권 영



2024년 03월 12일

전화번호 : 062-941-0774, 전송 : 062-941-0773

주소 : 광주광역시 광산구 사암로 118번길 107-14

### 비 고

- 국가중요시설 여부는 "국가중요시설(시설명)"로 적습니다.
- 국가중요시설이란 대통령관저, 국회의사당, 대법원, 국가정보원, 중앙행정기관의 청사, 원자력발전소, 발전용량 100만kW 이상 발전소, 전국권으로 방송되는 공영 라디오·TV방송국, 라디오방송 송출력 500만kW 이상의 송신시설, 군사시설, 공항 및 댐 등을 말합니다.

### 유의사항

책임기술자 및 시험검사자의 성명과 서명이 없는 경우에는 결과에 대한 보증을 할 수 없습니다.

## 품질검사 성적서

시 료 명 (생산국) : 고성능 AE감수제 표준형 (600A) (대한민국)

접 수 번 호 : 23K-0707013

시 료 채 취 장 소 : 공장내

참 관 자 : (주)하나케미칼 품질관리부 정혁진

성 과 이 용 목 적 : 품질관리

채 취 자 : (주)하나케미칼 품질관리부 정혁진

공 사 명 : (주)하나케미칼 자체

접 수 일 자 : 2023. 07. 07

발 주 자 : (공란)

채 취 일 : 2023. 06. 30

시 공 자 : (공란)

의뢰인 : 정혁진

국가 중요 시설 여부 : 해당사항 없음

주 소 : 충남 금산군 추부면 신평공단1로 90

귀하가 품질시험·검사를 의뢰한 위 시료에 대하여 아래 시험 방법에 따라 시험·검사한 결과를 『건설기술 진흥법 시행규칙』 제56조 제3항에 따라 다음과 같이 알려드립니다.

- 결 과 -

연번	시험검사종목	시험검사방법	시험검사결과	책임기술인			시험검사자	
				자격종목및번호	성명	서명	성명	서명
19	동결융해 저항성 (300cycle-A법) (%)	KS F 2560:2019	97	토목품질시험기술사 02167060009Q	여권영	여권영	권민주	권민주
20	길이변화비 (6개월) (%)	KS F 2560:2019	98					

이 시험·검사 결과는 당초 의뢰 시 제출된 시료에 대한 결과이므로 다른 목적으로 이용을 금지합니다.

한국시험연구원(주) 대표 : 여 권 영



2024년 03월 12일

전화번호 : 062-941-0774, 전송 : 062-941-0773

주 소 : 광주광역시 광산구 사암로 118번길 107-14

### 비 고

- 국가중요시설 여부는 "국가중요시설(시설명)"로 적습니다.
- 국가중요시설이란 대통령관저, 국회의사당, 대법원, 국가정보원, 중앙행정기관의 청사, 원자력발전소, 발전용량 100만kW 이상 발전소, 전국권으로 방송되는 공영 라디오·TV방송국, 라디오방송 송출력 500만kW 이상의 송신시설, 군사시설, 공항 및 댐 등을 말합니다.

### 유의사항

책임기술자 및 시험검사자의 성명과 서명이 없는 경우에는 결과에 대한 보증을 할 수 없습니다.

# 품질검사 성적서

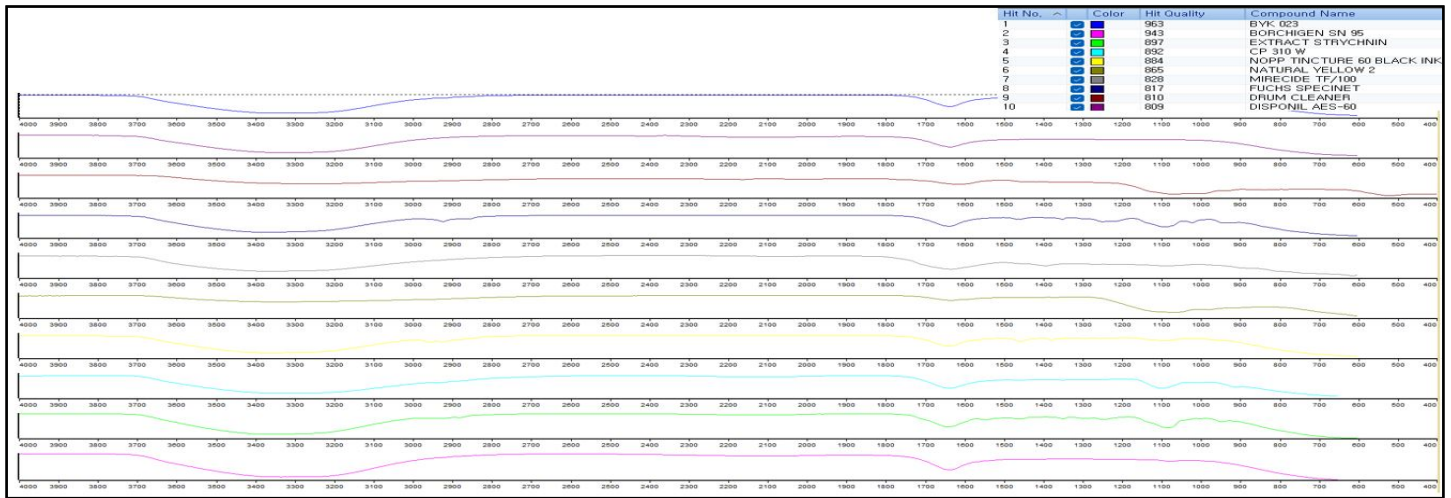
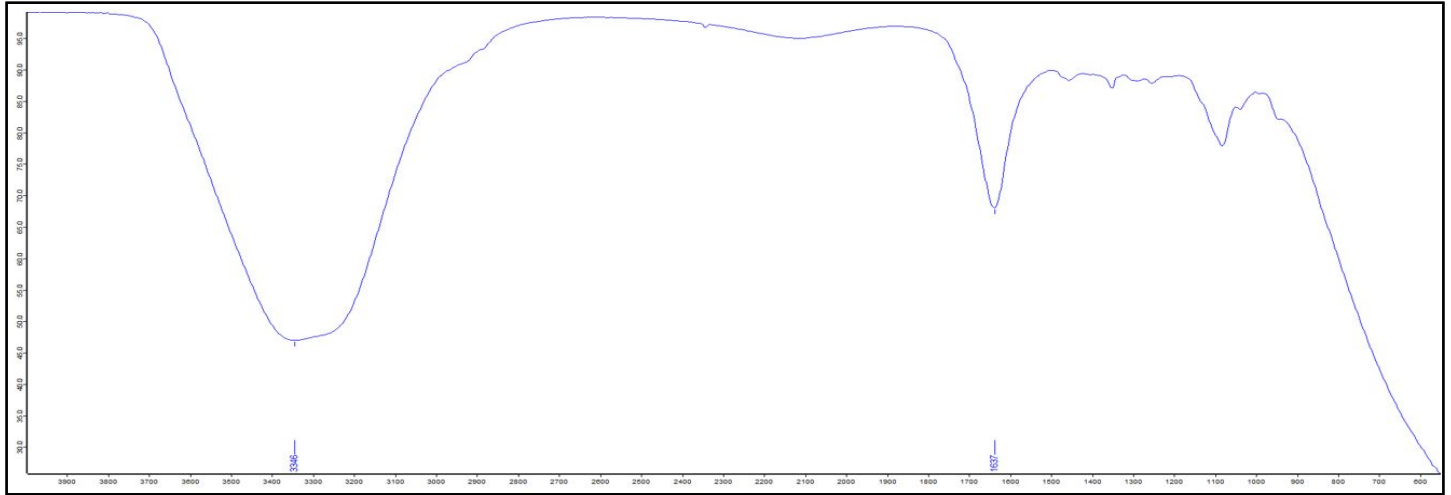
시 료 명 (생산국) : 고성능 AE감수제 표준형 (600A) (대한민국)

접 수 번 호 : 23K-0707013

시 료 채 취 장 소 : 공장내

접 수 일 자 : 2023. 07. 07

공 사 명 : (주)하나케미칼 자체



한국시험연구원(주) 대표:여 권 영



전화번호 : 062-941-0774, 전송 : 062-941-0773

주 소 : 광주광역시 광산구 사암로 118번길 107-14

**비 고**

1. 국가중요시설 여부는 "국가중요시설(시설명)"로 적습니다.
2. 국가중요시설이란 대통령관저, 국회의사당, 대법원, 국가정보원, 중앙행정기관의 청사, 원자력발전소, 발전용량 100만kw 이상 발전소, 전국권으로 방송되는 공영 라디오·TV방송국, 라디오방송 송출력 500만kw 이상의 송신시설, 군사시설, 공항 및 댐 등을 말합니다.

**유 의 사 항**

책임기술자 및 시험검사자의 성명과 서명이 없는 경우에는 결과에 대한 보증을 할 수 없습니다.